

Der portugiesische Jakobsweg

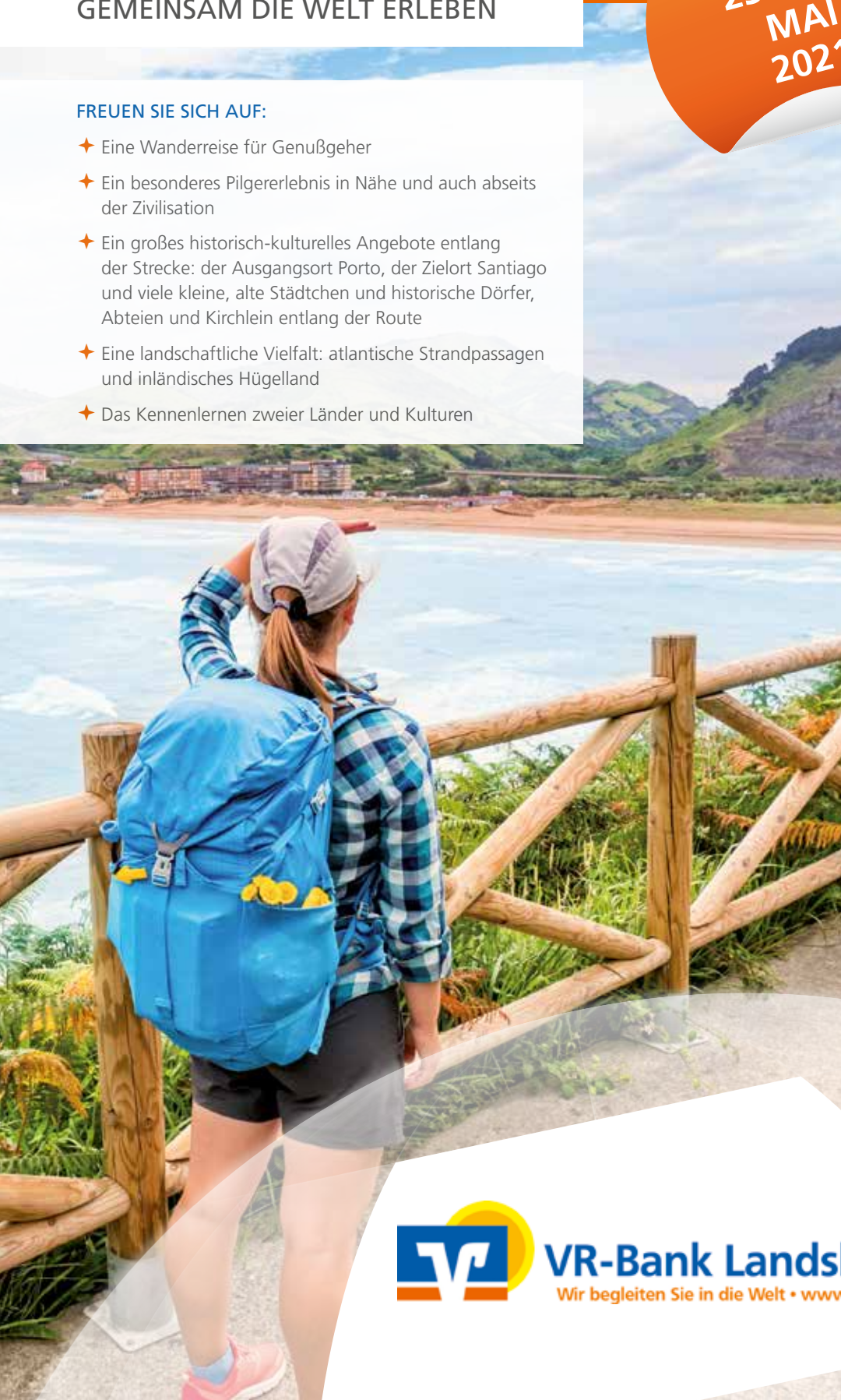
Portugal & Galicien / Spanien

Pfingstferien
23. – 30.
MAI
2021

GEMEINSAM DIE WELT ERLEBEN

FREUEN SIE SICH AUF:

- ✦ Eine Wanderreise für Genußgeher
- ✦ Ein besonderes Pilgererlebnis in Nähe und auch abseits der Zivilisation
- ✦ Ein großes historisch-kulturelles Angebote entlang der Strecke: der Ausgangsort Porto, der Zielort Santiago und viele kleine, alte Städtchen und historische Dörfer, Abteien und Kirchlein entlang der Route
- ✦ Eine landschaftliche Vielfalt: atlantische Strandpassagen und inländisches Hügelland
- ✦ Das Kennenlernen zweier Länder und Kulturen



VR-Bank Landshut
Wir begleiten Sie in die Welt • www.vrla.de



UNSER REISEPROGRAMM

1. Tag – So., 23.05.2021: Flug nach Portugal (A)

Am Morgen geplanter Flug nach Porto. Nach Ankunft am Flughafen werden wir gemeinsam mit unserer Reiseleitung zum Hotel fahren und anschließend einen Spaziergang durch Porto starten. Zuerst werden wir die aus dem 17. Jh. stammende gotische Kirche **São Francisco** besuchen, welche viele Jahre als Kirche des örtlichen Franziskanerklosters diente. Nach der Zerstörung jenes Klosters im 19. Jh. wurde einige Jahre später auf dessen Ruinen der „**Palácio do Bolsa**“ (Börsenpalast) errichtet. Nach der Besichtigung der auf einem Hügel über Porto wachenden **Kathedrale** verbringen wir etwas Zeit im malerischen Ribeira-Viertel oder suchen in der Altstadt nach Besonderheiten wie der Buchhandlung Livraria Lello & Irão? Der Douro beherrscht die Stadt! Für etwa 50 Minuten begeben wir uns **aufs Wasser**, um die fantastische Lage Portos an den Steilufeln zu betrachten und anschließend starten wir einer der bekannten **Portwein-Kellereien** einen Besuch ab. Eine **Kostprobe** dieses köstlichen Weines lassen

wir uns nicht entgehen. (1 ÜN)

2. Tag – Mo., 24.05.2021: Wunderbare Atlantikstrände (F, A)

Unser Bus bringt uns am Morgen von Porto an die Küste nach **Matosinhos**, wo die erste Etappe unserer Wanderreise startet. Der heutige Weg führt uns einmalig an **Atlantikstränden** entlang, vielfach auf Holzstegen. Je weiter wir uns von den Badestränden von **Matosinhos** entfernen, desto beschaulicher wird die Strecke. Von Labruge aus erreichen wir das **Fischerdorf Facho** mit einem schönen Dorfplatz direkt am Meer. Die goldenen Sandstrände und das tiefblaue Meer begleiten uns bis nach **Vila do Conde** an der Mündung des Ave in den Atlantik: eine hübsche Stadt mit dem ehemaligen Karmeliterinnenkloster Santa Clara, einem römischen Aquädukt, einer hübschen Altstadt und einladenden Stränden. (1 ÜN)

Aufstieg: 54 m / Abstieg: 54 m / Strecke: 20 km / Dauer: ca. 5,5 h

3. Tag – Di., 25.05.2021: Ins fruchtbare Tal des Lima (F)

Unsere nächste Etappe des portugiesischen Jakobswegs verläuft im Landesinneren, beginnt in

Balugães und endet in Ponte de Lima. Der heutige Wanderweg ist das genaue Gegenstück zum gestrigen, denn diese Etappe geht durch **ländliche Regionen** und bringt uns einem eher unbekanntem, aber nicht minder schönen Teil Portugals näher. Wir starten am romanischen Kirchlein **S. Martinho de Balugães** und durchlaufen eine liebevolle, von wenig Steigungen geprägte Strecke. Kleine Weiler wie Campado und kleine Kirchen wie Sao Sebastiao liegen am Weg. Größere Dörfer wie Facha, Seara und Correlhã tauchen auf, je näher wir **Ponte de Lima** kommen. Die Region ist fruchtbar und von altersher besiedelt, eindrucksvolle Bauwerke wie die römische Brücke über den Lima warten auf uns. Wir verbringen eine letzte Nacht auf portugiesischem Boden. (1 ÜN)
Aufstieg: 210 m / Abstieg: 289 m / Strecke: 18,1 km / Dauer: ca. 4,5 h

4. Tag – Mi., 26.05.2021: Auf nach Spanien! (F, A)

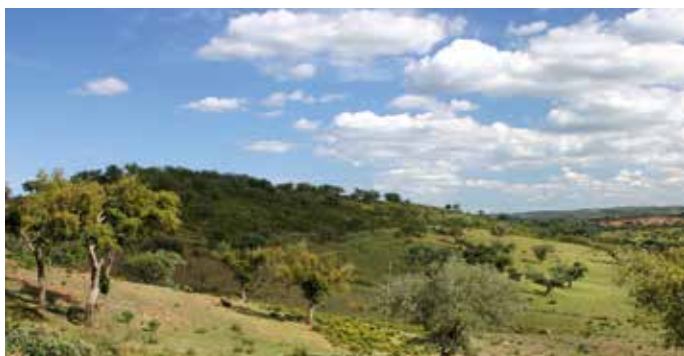
Am Morgen starten wir wieder mit einem Transfer, der uns nach **Pontevedra** in der spanischen Region Galicien bringt. Unsere dritte Etappe beginnt im historischen Zentrum der Stadt, die nach Santiago de Compostela die

historisch wichtigste Stadt Galiciens ist und als kleine Schwester Santiagos bezeichnet wird. Wir starten in der Altstadt, die wir „unterwegs“ erkunden, sehen die barocke Capela da Peregrina, deren Grundriß die Form einer Muschel aufweist, und kommen zur modernen Millenium-Brücke (in Form einer Möwe). Aus der Stadt heraus überqueren wir die Ponte do Burgo über den Rio Lerez. Auf den Spuren einer alten **Römerstraße** kommen wir durch ein Feuchtgebiet und laufen ab O Castrado auf unbefestigten Wegen bis zur kleinen Kapelle **San Amaro**, die wir nach einer kleinen, bewaldeten Steigung erreichen. Nach einer Rast laufen wir die letzten Kilometer nach **Caldas de Reis**.

Aufstieg: 164 m / Abstieg: 73 m / Strecke: 22 km / Dauer: ca. 6 h

5. Tag – Do., 27.05.2021: Zum Ausgangspunkt des Jakobswegs in Spanien nach Padrón (F, A)

Heute beginnen wir unseren Tag in **Caldas de Reis**, der Jakobsweg führt uns hier durch den alten Teil der Stadt. Sobald wir diesen durchquert haben, werden wir über wunderschöne Wanderwege laufen. Sowie wir über die mittel-



Portugal & Galicien

Der galicische Pfarrer Elias Valiña begann Anfang der 1980er Jahre, Wege in Nordspanien mit gelben Pfeilen in Richtung Santiago de Compostela zu markieren. Mit dieser genialen Idee werden bis heute Menschen in die Pilgerhauptstadt Santiago geleitet. Der gelbe Pfeil ist neben den Jakobsmuscheln DAS Markenzeichen des Jakobsweges. Er führt nicht nur durch wunderbare Landschaften, sondern auch durch viele interessante Städte und Dörfer, die uns die Kultur und die Geschichte sowohl Portugals als auch Spaniens nahe bringen.

alterliche Brücke des Bermaña Flusses gehen, beginnt eine unvergessliche Strecke bis nach **Cruceiro**. Der leicht ansteigende Pfad, vorbei an Feldern und Waldstücken, gibt uns immer wieder einen herrlichen Blick auf das Hüggelland preis. Hinter Cruceiro, das wir von den Muschelwegweiser geleitet durchwandern, erblicken wir die Kirche **Santa Maria Carrecedo** und weiter geht es entlang des Rio Valga bis zur Kirche San Miguel de Valga. Vorbei an weit gestreut liegenden Häusern und Feldern und vorbei an der historischen Gemeinde Pontecesueres überqueren wir den Rio Ulla und erreichen den alten **Franziskanerkonvent Herbon** (bekannt für die „Pimientos de Padrón“ - Paprika aus Padrón). Diese besondere Tapa sollte man unbedingt probieren... Die heutige Etappe endet in **Padron**, dem Ort, in dem der Jakobuskult seinen Anfang nahm: aus Palästina kommend soll das Schiff mit dem Leichnam des Apostels Jakobus

hier an einem Neptun geweihten Altarstein vertäut worden sein.
Aufstieg: 261 m / Abstieg: 275 m / Strecke: 18,7 km / Dauer: ca. 4,5 h

6. Tag – Fr., 28.05.2021: Das Ziel vor Augen: Santiago de Compostela! (F, A)

Wir werden nach **Teo** gebracht, wo wir unsere letzte Wanderetappe starten. Auf unserem Weg werden wir erstmals in Agro dos Monteiros einen Blick auf unser Ziel Santiago werfen können: die Türme der Kathedrale tauchen vor uns auf! Um in die Vororte von **Santiago** zu gelangen überqueren wir den Rio Sar und passieren diese, bis wir schlussendlich die berühmte „Porta Faixeira“ erreichen. Dieses Tor wird heute als Eingang für Pilger des portugiesischen Jakobsweges verwendet. Wir lassen das Tor, einen Teil der mittelalterlichen Stadtbefestigung, hinter uns und wandern durch Gassen und über den berühmtesten Platz Galiciens, den **Obradoiro-Platz** (Endpunkt

aller Jakobswege), bis zu unserem Ziel, der Kathedrale von Santiago de Compostela. (2 ÜN)
Aufstieg: 297 m / Abstieg: 137 m / Strecke: 13,2 km / Dauer: ca. 3,5 h

7. Tag – Sa., 29.05.2021: Stadtbesichtigung von Santiago de Compostela (F, A)

Heute tauchen wir in die Hauptstadt Galiciens, **Santiago de Compostela**, und in ihre Geschichte ein. Betritt man die **Kathedrale** über die doppelte Treppe vom Obradoiro-Platz aus, gelangt man durch die Westfassade zum ehemaligen Eingang, dem **Portico de la Gloria** mit einer beeindruckenden Darstellung von Christus als Erlöser und Richter. Im Hochaltar beeindruckt vor allem eine lebensgroße Figur des heiligen Jakobus. Bekannt ist auch das gewaltige Botafumeiro. Neben seiner Funktion als Weihrauchfass im Rahmen der Liturgiefeier

diente es in der Geschichte auch dazu, den Geruch der Pilger zu neutralisieren, welche nach ihrer Wallfahrt auf dem Jakobsweg eine ganze Nacht wachend und betend in der Kathedrale verbrachten. Nach einem Aufenthalt im Kreuzgang besichtigen wir gemeinsam verschiedene Plätze der Stadt, bevor uns der Nachmittag für eigene Erkundungen zur freien Verfügung steht.

8. Tag – So., 30.05.2021: Rückflug nach Deutschland (F)

Am Morgen steht uns je nach Abflug noch Zeit zur freien Verfügung. Transfer zum Flughafen und Rückflug nach Deutschland.

Programmänderungen, insbesondere in der Reihenfolge des Ablaufes, vorbehalten.

An- und Abreisetage dienen ausschließlich zur Erbringung der Beförderungsleistung.

(F= Frühstück, M= Mittagessen, A= Abendessen)



INGESCHLOSSENE LEISTUNGEN:

- + Flug mit Lufthansa München – Porto und zurück von Santiago nach München (via Frankfurt) in der Economy Class
- + Flughafensteuern und -gebühren inkl. aktuellem Kerosinzuschlag (Stand Juli 2020: 137 EUR)
- + 7 Übernachtungen in Hotels der guten Mittelklasse
- + Unterbringung in Doppelzimmern mit Bad oder Dusche/WC
- + tägliches Frühstück und 6 x Abendessen in den Hotels lt. Programm
- + Bootsfahrt auf dem Douro
- + Portweinverkostung
- + 1 Flasche Wasser / Tag
- + Besichtigungen, Ausflüge, Eintrittsgelder (S. Francisco Porto, Kathedrale Porto, Kathedrale Santiago) und Transfers (u.a. tägl. Gepäcktransfer von Unterkunft zu Unterkunft, 1 Stück p.P.) in einem landestypischen Bus lt.

Programm

- + Örtliche, deutschsprachige Reiseleitung
- + Pilgerreisepass & Muschel
- + Reiseliteratur
- + Audioguide-System
- + Trinkgeld für die örtliche Reiseleitung und den Busfahrer
- + Reisebegleitung ab/bis München

NICHT INGESCHLOSSENE LEISTUNGEN:

- Reiseversicherungen; wir empfehlen den Abschluss einer Reiserücktrittskostenversicherung sowie weiterer Reiseversicherungen. Gerne beraten wir Sie
- Zum Teil fällt in portugiesischen und spanischen Städten eine Tourismusabgabe pro Person und Nacht an. Aktuell ist diese Abgabe für Porto (2 EUR /Person / Nacht) bekannt

WICHTIGE HINWEISE:

Einreisebestimmungen:

Für die Einreise nach Portugal benötigen deutsche Staatsbürger einen gültigen Personalausweis, der auf Wunsch der Einreisebehörden vorzulegen ist. Angehörige anderer Staaten bzw. für Doppelstaatsbürgerschaften bitten wir vor Buchung mit uns Kontakt aufzunehmen. Jeder Reisteilnehmer ist für die Einhaltung der Pass-, Visa-, Zoll- und Devisenbestimmungen selbst verantwortlich.

Gesundheit und Impfungen:

Grundsätzlich sollten die Standardimpfungen gemäß aktuellem Impfkalender des Robert-Koch-Institutes überprüft und ggf. aufgefrischt werden. Bitte kontaktieren Sie rechtzeitig vor Abreise Ihren Hausarzt. Weitere Hinweise finden Sie auch unter www.fit-for-travel.de.

Klima:

Die Nähe des Atlantiks beschert Portugal milde Winter und gemäßigte Sommer. Die durchschnittlichen Tagestemperaturen beträgt im Norden Portugals im Frühjahr und Herbst zwischen 11 und 25 Grad. Die durchschnittlichen Tagestemperaturen betragen hier im Frühjahr und Herbst zwischen 18 und 25 Grad. Wir empfehlen Ihnen, Übergangskleidung, eine warme Jacke, Regenschutz, festes Schuhwerk und Badesachen (Hotelpool und evtl. Strand) mitzunehmen.

Reisebedingungen:

Es gelten die Reisebedingungen der RV Touristik. Die Reise ist i.d.R. nicht für Personen mit eingeschränkter Mobilität geeignet. Wir bitten um Rücksprache im Einzelfall. Weitere Hinweise erhalten Sie mit den Reiseunterlagen. Sie reisen in ein fremdes Land, um neue Erlebnisse und Eindrücke zu gewinnen – genießen Sie es und vergleichen Sie bitte nicht alles mit den Verhältnissen in Deutschland.

Reiserücktritt:

Sie können jederzeit durch schriftliche Erklärung von der Reise zurücktreten. Bei Rücktritt werden folgende Stornogebühren pro Person vom Gesamtpreis fällig:

bis 60. Tag vor Reisebeginn: 20 % des Reisepreises, ab 59. bis 46. Tag vor Reisebeginn: 35 % des Reisepreises; ab 45. bis 31. Tag vor Reisebeginn: 50 % des Reisepreises; ab 30. bis 15. Tag vor Reisebeginn: 65 % des Reisepreises; ab 14. bis 8. Tag vor Reisebeginn: 80 % des Reisepreises; ab 7. bis 1 Tag vor Reisebeginn: 90 % des Reisepreises; am Abreisetag bzw. bei no show: 90 % des Reisepreises.

Leichte bis moderate Wanderungen:

Für diese Reisen ist ein mittleres Maß an Fitness notwendig. Die Touren dieses Schwierigkeitsgrades sind für gesunde Menschen mit normaler Kondition leicht zu bewältigen.

Voraussetzung: Erfahrung im jeweiligen Aktivitätsbereich von Vorteil
Empfohlene Vorbereitung: 2 mal pro Woche zügiges Gehen/ Nordic Walken, gerne im hügeligen Gelände.

Zahlung des Reisepreises:

Mit Buchung wird eine Anzahlung von 20 % des Reisepreises fällig. Der Restbetrag ist 4 Wochen vor Reisebeginn fällig. Eine Kreditkartenzahlung ist nicht möglich.

Bitte beachten Sie:

Flugsicherheitsgebühren, -steuern und Kerosinzuschlag entsprechen dem Zeitpunkt der Drucklegung (Juli 2020). Eine Nachbelastung eventueller Erhöhungen im Rahmen der gesetzlichen Richtlinien müssen wir uns vorbehalten.

Reiseversicherungen:

Bitte beachten Sie, dass im Reisepreis keine Versicherungsleistungen eingeschlossen sind. Wir empfehlen den Abschluss einer Reiserücktrittskostenversicherung sowie weiterer Versicherungen, z.B. einer Auslandskrankenversicherung (u.a. mit Rückbeförderung). Gerne beraten wir Sie.



Reisepreis pro Person:	
im Doppelzimmer:	1.865 EUR
im Einzelzimmer:	2.180 EUR

Bustransfer	25 EUR
(ab 8 Teilnehmern; Landshut – Flughafen München - Landshut)	

Mindestteilnehmerzahl 16 Personen*

*) Bei Nichterreichen der genannten Mindestteilnehmerzahl wird das Recht vorbehalten, die Reise bis 28 Tage vor Reisebeginn abzusagen.



AUSKUNFT UND ANMELDUNG BEI:

VR-Bank Landshut eG
Ingolstädter Str. 2, 84030 Landshut

In Kooperation mit:
Frau Gabriele Mook
Telefon: 0871 / 823 237; Telefax: 0871 / 9750 943
E-Mail: gabriele.mook@vrla.de

REISEVERANSTALTER:

**RAIFFEISEN- und VOLKSBANKEN
TOURISTIK GmbH**
Amalienstraße 9b–11
80333 München
Tel.: 089 28684800
E-Mail: service@rv-touristik.de
www.rv-touristik.de

ANMELDUNG ZUR REISE: »PORTUGIESISCHER JAKOBSWEG« REISETERMIN: 23. – 30. MAI 2021

1. REISEGAST

Familienname Vorname (wie im Pass)	Geburtsdatum
Straße Hausnummer	Nationalität
PLZ Wohnort	Handynummer
E-Mail Adresse	Sonstiges/Verpflegung

2. REISEGAST

Familienname Vorname (wie im Pass)	Geburtsdatum
Straße Hausnummer	Nationalität
PLZ Wohnort	Handynummer
E-Mail Adresse	Sonstiges/Verpflegung

UNTERBRINGUNG

DZ	EUR pro Person	EZ	EUR pro Person	½ DZ mit (Name Zimmerpartner)

ANSPRECHPARTNER IM NOTFALL

--

HIERMIT MELDE ICH MICH UND DIE OBEN AUFGEFÜHRTE PERSONEN, ALS DEREN VERTRETER ICH HANDLE, VERBINDLICH AN.

Auf dieser Reise werden u.a. Bilder bzw. Filme von Reiseteilnehmern gemacht. Diese können anschließend ggfs. veröffentlicht werden. Sollte ich gegen eine persönliche Abbildung sein, informiere ich meinen Reisebegleiter vorab. Die Reisebedingungen des auf der Rückseite dieses Anmeldecoupons genannten Veranstalters habe ich zur Kenntnis genommen. Ich stimme zu, dass meine Daten zur Vertragserfüllung verarbeitet werden dürfen.

Ort Datum	Unterschrift

Bitte Coupon in Druckbuchstaben ausfüllen, abtrennen, **Kopie des Personalausweises oder Reisepasses** beilegen und an die Anschrift des Vermittlers einsenden oder geben Sie diesen einfach dort ab.

REISEPREIS PRO PERSON

- im Doppelzimmer 1.865 EUR
 im Einzelzimmer 2.180 EUR

FAKULTATIVE ZUSATZLEISTUNG:

- Bustransfer (ab 8 Teilnehmern) 25 EUR

BITTE RICHTEN SIE DIE ANMELDUNG AN:
VR-Bank Landshut eG

ZAHLUNGSMÖGLICHKEIT:

Per **SEPA-Lastschriftmandat:**

Zahlungsempfänger: s. Anmeldungsempfänger; die Gläubiger-Identifikationsnummer und die Mandatsreferenz werden mit der Buchungsbestätigung mitgeteilt. Ich ermächtige die VR-Bank Landshut eG, Zahlungen von meinem Konto mittels Lastschrift einzuziehen. Zugleich weise ich mein Kreditinstitut an, die von der o.g. Anmeldestelle auf mein Konto gezogenen Lastschriften einzulösen. Hinweis: Ich kann innerhalb von 8 Wochen, beginnend mit dem Belastungsdatum, die Erstattung des belasteten Betrags verlangen. Es gelten dabei die mit meinem Kreditinstitut vereinbarten Bedingungen.

Kreditinstitut

BIC

DE_ _ | _ _ _ _ | _ _ _ _ | _ _ _ _ | _ _

IBAN

Unterschrift

Vor dem Einzug einer SEPA-Basis-Lastschrift werden Sie mich/uns über den Einzug in dieser Verfahrensart unterrichten.



AUSKUNFT UND ANMELDUNG BEI:

VR-Bank Landshut eG
Ingolstädter Str. 2, 84030 Landshut

In Kooperation mit:
Frau Gabriele Moock
Telefon: 0871 / 823 237; Telefax: 0871 / 9750 943
E-Mail: gabriele.moock@vrla.de



1. Abschluss des Reisevertrages, Verpflichtung für Mitreisende, Vermittlung von Fremdleistungen

1.1. Der Reisevertrag kommt zwischen Ihnen, dem Buchenden, und uns, dem Reiseveranstalter, dann zustande, wenn nach Informationserteilung iSd § 651d BGB in Verb. mit Art. 250 §§ 1ff EGBGB sowie der Übergabe des jeweils richtigen Formblattes Übereinstimmung über die wesentlichen Vertragsbestandteile (Preis, Leistung und Termin) besteht. Dadurch ergeben sich Rechte und Pflichten für Sie, den Kunden.

1.2. Ihre Buchung kann schriftlich oder (fern)mündlich erfolgen, sollte jedoch möglichst in Textform unter Verwendung unseres Formulars erfolgen.

1.3. Für die Buchung, die mündlich, telefonisch, schriftlich, per E-Mail, SMS oder per Telefax erfolgt, gilt:

a) mit der Buchung (Reiseanmeldung) bieten Sie uns den Abschluss des Pauschalreisevertrages verbindlich an.

b) Der Vertrag kommt mit dem Zugang der Reisebestätigung durch uns zustande. Bei oder unverzüglich nach Vertragsschluss werden wir Ihnen eine, den gesetzlichen Vorgaben entsprechende, Reisebestätigung auf einem dauerhaften Datenträger übermitteln (welcher es Ihnen ermöglicht die Erklärung unverändert so aufzubewahren oder zu speichern, dass sie Ihnen in einem angemessenen Zeitraum zugänglich ist) zum Beispiel auf Papier oder per E-Mail, sofern Sie nicht Anspruch auf eine Reisebestätigung in Papierform haben, weil der Vertragsschluss in gleichzeitiger körperlicher Anwesenheit beider Parteien oder außerhalb von Geschäftsräumen erfolgte.

1.5. Sie haben für alle Vertragsverpflichtungen von Mitreisenden, für die Sie die Buchung vornehmen, wie für Ihre eigenen einzustehen, soweit Sie diese Verpflichtung durch ausdrückliche und gesonderte Erklärung übernommen haben.

2. Bezahlung: Anzahlung und Restzahlung

2.1. Sämtliche Zahlungen auf den Reisepreis sind erst nach Aushändigung des Sicherungsscheines gemäß § 651t BGB zu leisten. Mit Erhalt des Sicherungsscheines, der Informationen zu Namen und Kontaktdaten des Kundengeldabsicherers in klarer, verständlicher und hervorgehobener Weise gibt, wird eine Anzahlung von 20 % des Reisepreises fällig. Der Restbetrag ist 4 Wochen vor Reisebeginn fällig. Bei Vertragsschluss nach diesem Zeitpunkt ist der gesamte Reisepreis mit Erhalt des Sicherungsscheines fällig. Die Kosten für vermittelte Reiseversicherungen werden in voller Höhe gemeinsam mit der Anzahlung fällig.

2.2. Sind die Voraussetzungen der Fälligkeit des Reisepreises eingetreten, so haben Sie bis zur erfolgten Zahlung an uns keinen Anspruch auf unsere Reiseleistungen.

2.3. Stornoentschädigungen, Bearbeitungs- und Umbuchungsgebühren sind sofort fällig.

2.4. Leisten Sie die Anzahlung und/oder die Restzahlung nicht entsprechend den vereinbarten Zahlungsfälligkeiten, obwohl wir zur ordnungsgemäßen Erbringung der vertraglichen Leistungen bereit und in der Lage sind, unsere gesetzlichen Informationspflichten erfüllt haben und kein gesetzliches oder vertragliches Zurückbehaltungsrecht Ihrerseits besteht, so sind wir berechtigt, nach Mahnung mit Fristsetzung vom Pauschalreisevertrag zurückzutreten und Sie mit Rücktrittskosten gemäß Ziffer 7.1. zu belasten.

7. Rücktritt vom Vertrag durch den Kunden vor Reiseantritt / Rücktrittskosten

7.1. Rücktritt mit Entschädigungszahlung/Stornogebühr
Treten Sie vor Reisebeginn zurück, so verlieren wir den Anspruch auf den Reisepreis. Stattdessen können wir, soweit kein Fall nach Ziffer 7.3. dieser AGB vorliegt, eine angemessene Entschädigung für die bis zum Rücktritt getroffenen Reisevorkerhungen und unsere Aufwendungen in Abhängigkeit von dem jeweiligen Reisepreis verlangen. Die Entschädigung steht in einem prozentuellen Verhältnis zum Reisepreis und richtet sich bezüglich der Höhe nach dem Zeitpunkt der Rücktrittserklärung vor Reiseantritt und der jeweiligen Reiseart, sowie den ersparten Aufwendungen, den allenfalls zu erwartenden Einnahmen aus anderweitiger Verwendung der Reiseleistung sowie der tatsächlich zu leistenden Zahlungen an die Leistungsträger. Als Reisepreis bzw. Pauschalpreis ist der Gesamtpreis der vertraglich vereinbarten Leistung zu verstehen. Für ausgeschriebene Reisen, bei denen die Raiffeisen- und Volksbanken Touristik GmbH als Veranstalter auftritt, gelten folgende Stornogebühren, sofern in der Reiseausschreibung keine anderen Stornosätze vereinbart werden:

Wird durch Rücktritt/Storno ein Platz in einer Doppel- oder Mehrbettkabine storniert, beträgt unser pauschalierter Schadensersatzanspruch für den Kreuzfahrtanteil am Reisepreis des

bis 60. Tag vor Reiseantritt	20 %	7. bis 1. Tag vor Reiseantritt	90 %
59. bis 46. Tag vor Reiseantritt	35 %	am Anreisetag bzw. bei No-Show	90 %
45. bis 31. Tag vor Reiseantritt	50 %	Flugtickets ab Ausstellung,	100 %
30. bis 15. Tag vor Reiseantritt	65 %	exklusive Steuer	
14. bis 8. Tag vor Reiseantritt	80 %		

zurücktretenden Kunden 100 %. Bei Rücktritt/Storno des Zimmerpartners bei Buchung eines Doppelzimmers, fällt zusätzlich zu den o.g. Stornosätzen der Einzelzimmerzuschlag an. Bereits von uns getätigte und nachweislich nicht erstattungsfähige Ausgaben (z.B. Visa-Besorgung, nicht erstattungsfähige Anzahlungen für Hotels und andere Leistungen, Tickets ohne Rückerstattungsmöglichkeit etc.) sind im Falle eines Stornos in jedem Fall zur Gänze von Ihnen zu begleichen.

Ihnen bleibt es in jedem Fall unbenommen, uns nachzuweisen, dass uns überhaupt kein oder ein wesentlich niedrigerer Schaden entstanden ist als die von uns geforderte, oben genannte Pauschale.

7.2. Rücktrittserklärung

a) Beim Rücktritt vom Vertrag ist zu beachten:

Sie können jederzeit uns bzw. dem Vermittler, bei dem die Reise gebucht wurde, mitteilen, dass Sie vom Vertrag zurücktreten. Bei einer Stornierung/Rücktritt empfiehlt es sich zu Beweis Zwecken, dies mittels Briefes oder persönlich mit gleichzeitiger schriftlicher Erklärung zu tun.

Die Entschädigung berechnet sich aus dem Endreisepreis je angemeldeten Teilnehmer. Als Stichtag für die Berechnung der Frist gilt der Eingang der schriftlichen Rücktrittserklärung (während der Öffnungszeiten); an Wochenenden und Feiertagen der Werktag danach. Der Nachweis eines geringeren oder gar nicht entstandenen Schadens bleibt Ihnen vorbehalten.

Die vollständigen AGBs können Sie unter www.rv-touristik.de einsehen. Diese gehen Ihnen zusätzlich mit der Reisebestätigung zu. Weitere Informationen zum Datenschutz: www.rv-touristik.de/datenschutz

Stand September 2019

Bei der Ihnen angebotenen Kombination von Reiseleistungen handelt es sich um eine Pauschalreise im Sinne der Richtlinie (EU) 2015/2302.

Daher können Sie alle EU-Rechte in Anspruch nehmen, die für Pauschalreisen gelten. Das Unternehmen Raiffeisen- und Volksbanken Touristik GmbH (kurz: RV Touristik) trägt die volle Verantwortung für die ordnungsgemäße Durchführung der gesamten Pauschalreise.

Zudem verfügt das Unternehmen RV Touristik über die gesetzlich vorgeschriebene Absicherung für die Rückzahlung Ihrer Zahlungen und, falls der Transport in der Pauschalreise inbegriffen ist, zur Sicherstellung Ihrer Rückbeförderung im Fall einer Insolvenz.

Wichtigste Rechte nach der Richtlinie (EU) 2015/2302

- Die Reisenden erhalten alle wesentlichen Informationen über die Pauschalreise vor Abschluss des Pauschalreisevertrags.
- Es haftet immer mindestens ein Unternehmer für die ordnungsgemäße Erbringung aller im Vertrag inbegriffenen Reiseleistungen.
- Die Reisenden erhalten eine Notruftelefonnummer oder Angaben zu einer Kontaktstelle, über die sie sich mit dem Reiseveranstalter oder dem Reisebüro in Verbindung setzen können.
- Die Reisenden können die Pauschalreise – innerhalb einer angemessenen Frist und unter Umständen unter zusätzlichen Kosten – auf eine andere Person übertragen.
- Der Preis der Pauschalreise darf nur erhöht werden, wenn bestimmte Kosten (zum Beispiel Treibstoffpreise) sich erhöhen und wenn dies im Vertrag ausdrücklich vorgesehen ist, und in jedem Fall bis spätestens 20 Tage vor Beginn der Pauschalreise. Wenn die Preiserhöhung 8 % des Pauschalreisepreises übersteigt, kann der Reisende vom Vertrag zurücktreten. Wenn sich ein Reiseveranstalter das Recht auf eine Preiserhöhung vorbehält, hat der Reisende das Recht auf eine Preissenkung, wenn die entsprechenden Kosten sich verringern.
- Die Reisenden können ohne Zahlung einer Rücktrittsgebühr vom Vertrag zurücktreten und erhalten eine volle Erstattung aller Zahlungen, wenn einer der wesentlichen Bestandteile der Pauschalreise mit Ausnahme des Preises erheblich geändert wird. Wenn der für die Pauschalreise verantwortliche Unternehmer die Pauschalreise vor Beginn der Pauschalreise absagt, haben die Reisenden Anspruch auf eine Kostenerstattung und unter Umständen auf eine Entschädigung.
- Die Reisenden können bei Eintritt außergewöhnlicher Umstände vor Beginn der Pauschalreise ohne Zahlung einer Rücktrittsgebühr vom Vertrag zurücktreten, beispielsweise, wenn am Bestimmungsort schwerwiegende Sicherheitsprobleme bestehen, die die Pauschalreise voraussichtlich beeinträchtigen.
- Zudem können die Reisenden jederzeit vor Beginn der Pauschalreise gegen Zahlung einer angemessenen und vertretbaren Rücktrittsgebühr vom Vertrag zurücktreten.
- Können nach Beginn der Pauschalreise wesentliche Bestandteile der Pauschalreise nicht vereinbarungsgemäß durchgeführt werden, so sind dem Reisenden angemessene andere Vorkehrungen ohne Mehrkosten anzubieten. Der Reisende kann ohne Zahlung einer Rücktrittsgebühr vom Vertrag zurücktreten (in der Bundesrepublik Deutschland heißt dieses Recht „Kündigung“), wenn Leistungen nicht gemäß dem Vertrag erbracht werden und dies erhebliche Auswirkungen auf die Erbringung der vertraglichen Pauschalreiseleistungen hat und der Reiseveranstalter es versäumt, Abhilfe zu schaffen.
- Der Reisende hat Anspruch auf eine Preisminderung und/oder Schadensersatz, wenn die Reiseleistungen nicht oder nicht ordnungsgemäß erbracht werden.
- Der Reiseveranstalter leistet dem Reisenden Beistand, wenn dieser sich in Schwierigkeiten befindet.
- Im Fall der Insolvenz des Reiseveranstalters oder – in einigen Mitgliedstaaten – des Reisevermittlers werden Zahlungen zurückerstattet. Tritt die Insolvenz des Reiseveranstalters oder, sofern einschlägig, des Reisevermittlers nach Beginn der Pauschalreise ein und ist die Beförderung Bestandteil der Pauschalreise, so wird die Rückbeförderung der Reisenden gewährleistet. Die RV Touristik hat eine Insolvenzabsicherung mit der R+V Allgemeine Versicherung AG abgeschlossen. Die Reisenden können diese Einrichtung oder gegebenenfalls die zuständige Behörde (R+V Allgemeine Versicherung AG, Raiffeisenplatz 1, 65189 Wiesbaden, Tel. 0611 5335859, E-Mail: ruv@ruv.de) kontaktieren, wenn ihnen Leistungen aufgrund der Insolvenz von RV Touristik verweigert werden.

Webseite, auf der die Richtlinie (EU) 2015/2302 in der in das nationale Recht umgesetzten Form zu finden ist: www.umsetzung-richtlinie-eu2015-2302.de